

REGIONE VENETO



ENTE PARCO NATURALE  
REGIONALE DEL FIUME SILE

PIANO AMBIENTALE  
**SETTORE "PAESAGGIO E STRUTTURA URBANA"**

---

**allegato "M"**  
alle Norme di Attuazione

---

**SCHEDA TIPOLOGICA DEL BARCO**

## **ALLEGATO M – SCHEDA TIPOLOGICA DEL BARCO**

### **Impianto tipologico**

1. Pianta a forma rettangolare definita da una maglia di pilastri che dispone sul perimetro della stessa e sull'asse maggiore la posizione dei pilastri ( in sostituzione della fila dei pilastri sull'asse maggiore è possibile collocare capriate in legno a sostegno del tetto);
2. Tetto a due falde con pendenza di falda da 35% a 40%; altezza indicativa dal piano di campagna di ml. 5.5;
3. Non è consentita la costruzione di muri perimetrali o divisori interni, se non in legno;
4. Non sono consentite le pavimentazioni, se non posate a secco, le grondaie, i pluviali, le canne fumarie ed i camini.

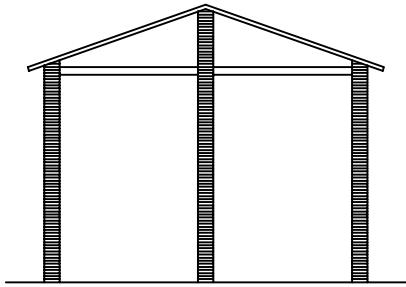
### **Materiali**

Piedritti in legno o in mattoni pieni;

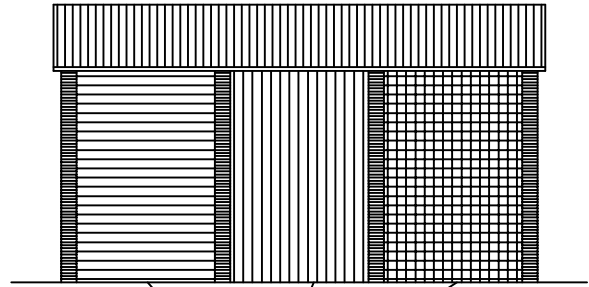
Tetto e controventature tra pilastri: in legno;

Manto di copertura in coppi senza sottostante guaina e isolanti termici;

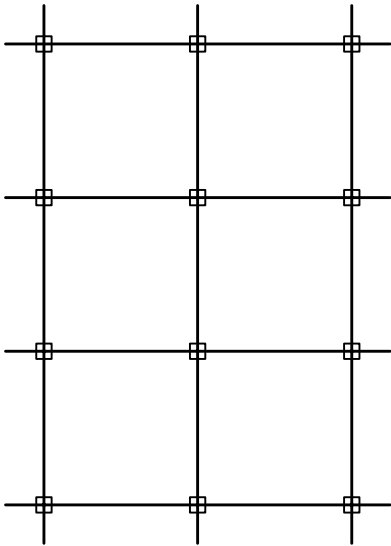
Muri perimetrali e divisori interni in legno, non completamente chiusi, con sistema listellare, a doghe o intrecciato; è consentito l'uso di tiranti in acciaio



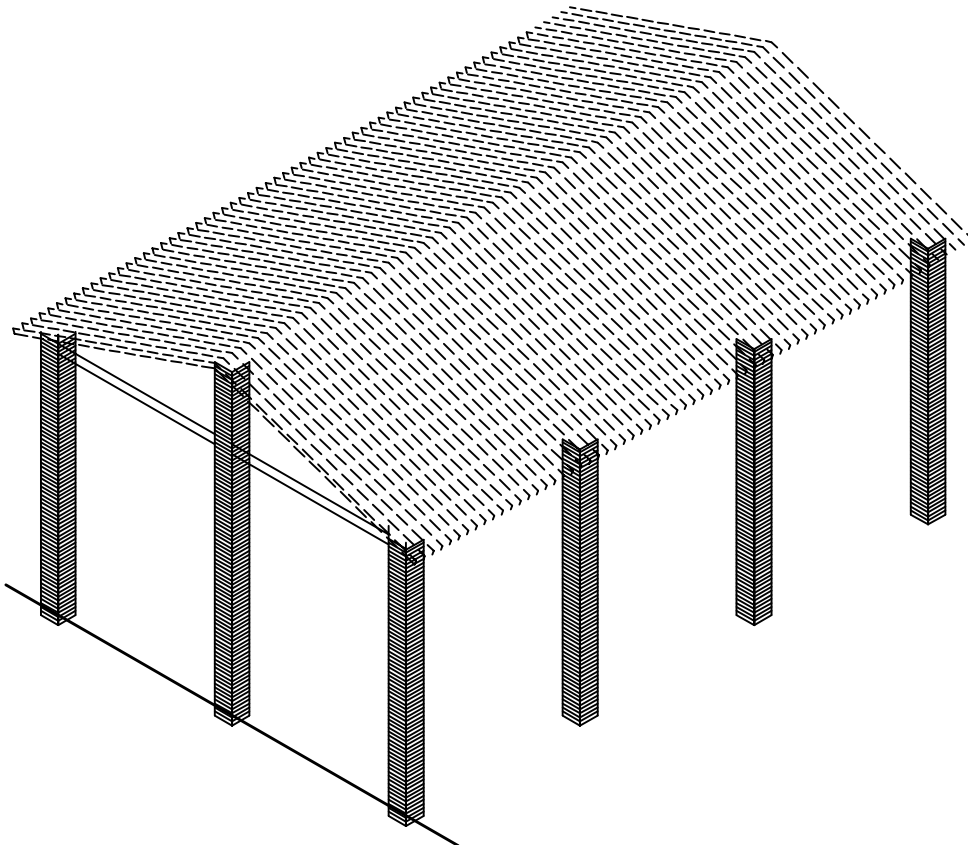
PROSPETTI



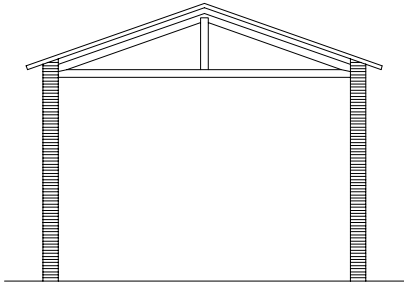
strutture aperte in legno  
in doghe orizzontali o verticali  
in listelli orizzontali o verticali  
in legno intrecciato



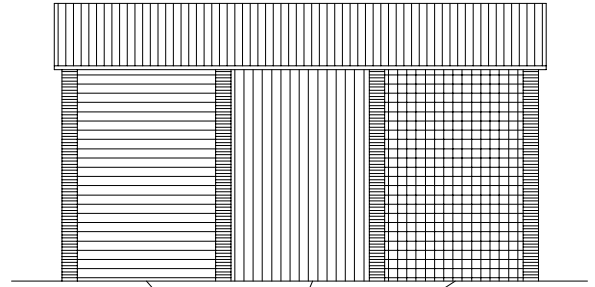
PIANTA



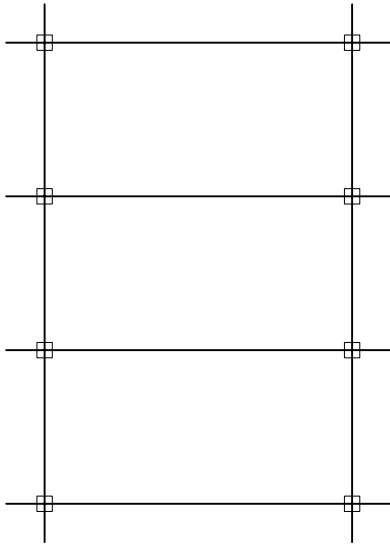
IL BARCO SU PILASTRI



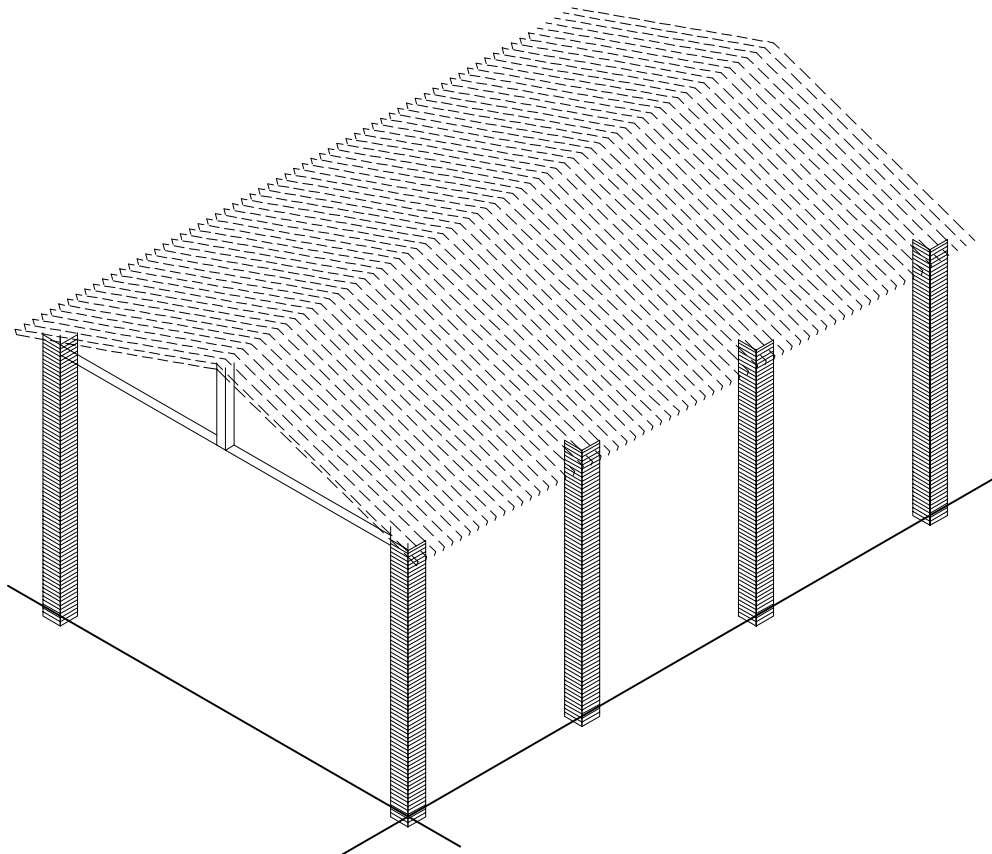
PROSPETTI



strutture aperte in legno  
in doghe orizzontali o verticali  
in listelli orizzontali o verticali  
in legno intrecciato



PIANTA



IL BARCO A CAPRIATE