



Come arrivare alla sede della Provincia:

dalla via Terraglio passare il cavalcaferrovia; imboccare la circonvallazione lungo le mura (PUT) ed entrare in città dalla Porta Calvi percorrendo viale Cesare Battisti, arrivando al n° 30

Come arrivare ala sede del Parco, Villa Letizia:

da Treviso SS13 verso Venezia; girare a dx in via S. Zeno; a sx in via S. Angelo; a dx in via A. Tandura per arrivare al n° 40 (seguire indicazioni "Villa Letizia")

The Natural Regional Sile Park River

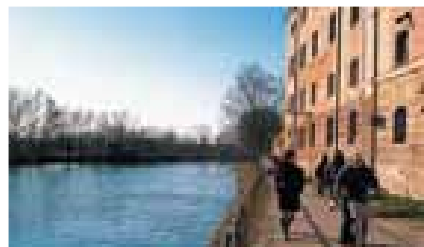
The Natural and Regional Park of the Sile river extends on a surface of 4,152 ha, it stretches between eleven municipal territories in the provinces of Padua, Treviso and Venice. The resurgences areas lies between the territories of Casacorba di Vedelago (TV) and Torreselle di Piombino Dese (PD). The Sile is the longest resurgence river of whole Europe: it flows for about 70 kilometres from Casacorba di Vedelago (TV) to Portegrandi di Quarto d'Altino (VE), where it ended naturally into the sea before the "Taglio del Sile" was excavated.

The natural habitats that most characterize the Park are: the peat-bog, the damp meadows, the marsh, the cane-brake, the riparian rushes and some riparian woods. The Lataste frog, the viviparous lizard, the triton, the mallard, the white egret, the purple heron, the kingfisher, the blue heron, the osprey and other river birds are the most prestigious animals.

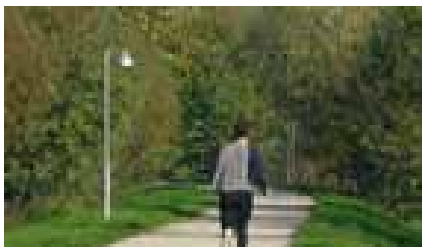
The flora consists of orchids and plants that live along the rivers such as the water lentil, the sedge, the water buttercup, the cane-brake and the water hyacinth. The most wide-spread brushes and trees consist of the alder buckthorn, the cornel, the Cornelian cherry, the blackthorn, the viburnum, the black alder, the hornbeam, the British oak, the manna-ash, the maple, the willow, the wild lime, the black poplar and the cherry-tree.

Among the works that define the secular relation of man and nature there are the mills (in Quinto di Treviso, Treviso and Silea), the "Burci" (old cargo river boat, it can be seen at the "Burci" cemetery between Silea and Casier), the "restere" (townpaths along the river between Treviso and Portegrandi), the kilns, the historical houses with their beautiful gardens and "stradon", the Palladian villas, the historical roads such as the "Via Claudia Augusta" and the "Via Annia", the buried town of Altino, the rural architectures, the small lakes formed by ancient caves.

The best known typical products are the Treviso red radicchio, the Castelfranco variegated radicchio, the Verdon radicchio, the white asparagus of Badoere IGP, the "casatella" cheese of Treviso, the "Sile" cheese of Vedelago and the Sile sturgeon.



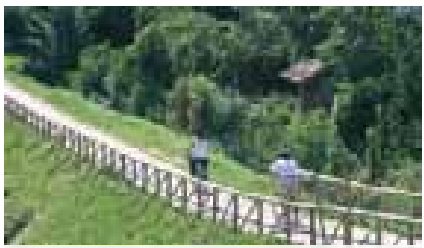
5. Il GiraSile a Treviso. Percorso ciclopedonale lungo le alzaie a Fiera.



6. Il GiraSile a Casier, percorso ciclopedonale lungo l'alzaia.



7. Il GiraSile tra Casale e Quarto d'Altino, percorso ciclopedonale lungo l'alzaia.



8. Il GiraSile a Quarto d'Altino, percorso ciclopedonale lungo l'alzaia.

IL PARCO E I SUOI COMUNI

ENTE PARCO NATURALE REGIONALE DEL FIUME SILE

Villa Letizia via Tandura, 40 31100 Treviso informazioni: tel. 0422.321.994 fax. 0422.321.839 www.parks.it/parco.fiume.sile/ info@parcofiumesile.191.it

i Comuni del Parco sono:

1.PIOMBINO DESE (PADOVA) www.comune.piombinodese.pd.it

2.VEDELAGO (TREVISO) www.comune.vedelago.tv.it

3.ISTRANA (TREVISO) www.comune.istrana.tv.it

4.MORGANO (TREVISO) www.comune.morgano.tv.it

5.QUINTO DI TREVISO (TREVISO) www.comune.quintoditreviso.tv.it

6.TREVISO www.comune.treviso.it

7.CASIER (TREVISO) www.comunecasier.it

8.SILEA (TREVISO) www.comune.silea.tv.it

9.CASALE SUL SILE (TREVISO) www.comunecasale.tv.it

10.RONCADE (TREVISO) www.comune.roncade.tv.it

11.QUARTO D'ALTINO (VENEZIA) www.comune.quartodaltino.ve.it

INFORMAZIONE E ACCOGLIENZA TURISTICA

per informazioni turistiche: **I.A.T. TREVISO** Informazione e Accoglienza Turistica Piazza Monte di Pietà, 8 tel. 0422.547632 fax 0422.419092 iat.treviso@provincia.treviso.it

per prenotazioni turistiche: www.marcatreviso.travel info@marcatreviso.travel

per visite guidate a piedi, in bicicletta, in canoa, in barca, in 'pantana': **Oasi Cervara** tel. 0422.23815 www.oasicervara.it oasicervara@tin.it

Oasi Trepalade tel. 0422.789041 www.oasitrepalade.com verdone@oasitrepalade.com **Referente GAE** (Guide Ambientali) gsm.340.482.33.84 guidesile@libero.it

REGIONE VENETO ASSESSORATO AI PARCHI E AREE NATURALI PROTETTE www.parchiveneto.it Assessore **Flavio Silvestrin**

PARCO NATURALE REGIONALE DEL FIUME SILE www.parks.it/parco.fiume.sile/ Presidente **Alberto Magaton**

PROVINCIA DI TREVISO www.provincia.treviso.it Presidente **Leonardo Muraro**

ASSESSORATO TURISMO PROVINCIA DI TREVISO Assessore **Floriano Zambon**

CONSORZIO DI PROMOZIONE TURISTICA MARCATREVISO www.marcatreviso.travel Presidente **Giovanni Garatti**

realizzazione Unità Programmazione Turistica della Provincia di Treviso Ente Parco Naturale Regionale del Fiume Sile in collaborazione con i Comuni del Parco del Sile

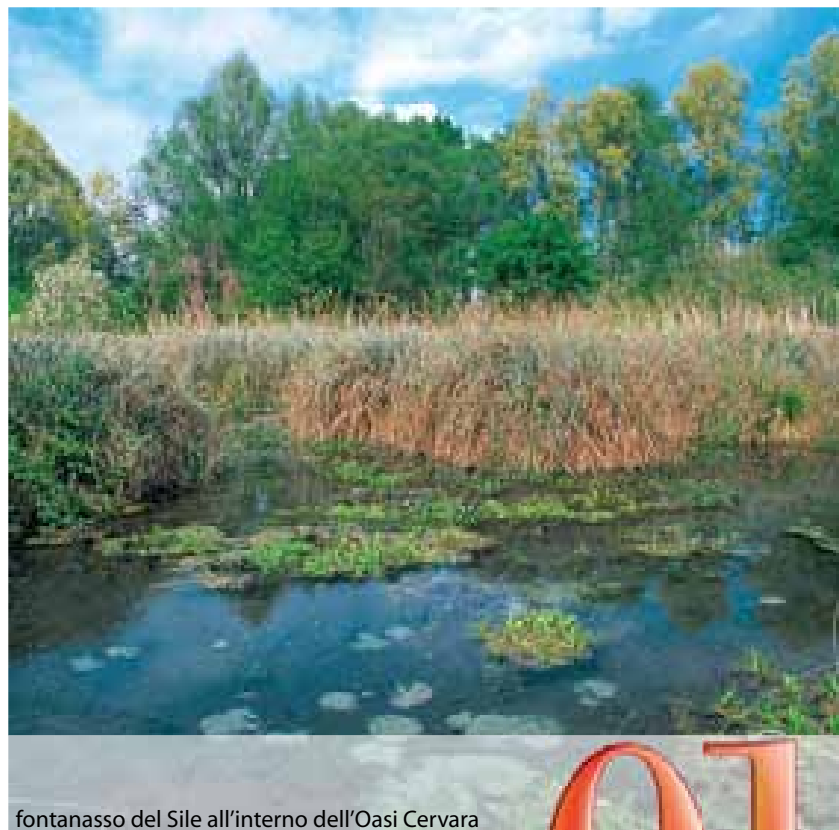
ideazione e progetto roadbook *GiraSile* gennaio memmoli preganziol (treviso) studio@memmoli.it grafica dario bizzotto testi e traduzioni giulia dal bò foto erminio f. ramponi fulvio piovesan gianfranco speranza (archivio fotografico parco sile) stampa grafica6 scandolara di zero branco (tv)

gli itinerari naturalistico-fluviali descritti sono inseriti nel Piano Territoriale Turistico della Provincia di Treviso

il roadbook è composto da **0.1. il Parco del Sile** 0.2. Proposte di soggiorno 1. Risorgive e Villa Emo 2. Risorgive e Morgano 3. Morgano e Quinto di Treviso 4. Quinto di Treviso e Treviso 5. Treviso Silea e Casier 6. Casier e Casale sul Sile 7. Casale sul Sile Roncade Quarto d'Altino 8. Altino e Laguna di Venezia



Parco Naturale Regionale del Fiume Sile



fontanasso del Sile all'interno dell'Oasi Cervara



PROVINCIA DI TREVISO www.provincia.treviso.it

Veneto Tra la terra e il cielo www.veneto.to

Il Parco del Sile inquadramento complessivo del Parco e della greenway

DOV'È IL PARCO DEL SILE



Il Parco del Sile può essere raggiunto tramite: Autostrada: A27 VE-BL, uscita Mogliano Veneto o Treviso Sud. Aeroporti: Antonio Canova (TV) Marco Polo (VE) Viabilità ordinaria: da Treviso SP17 in direzione Quinto, da Venezia SS13 in direzione Treviso.

Il Parco Naturale Regionale del fiume Sile

Il Parco Naturale Regionale del fiume Sile si estende su una superficie di 4.152 ettari, compresa all'interno di 11 territori comunali distribuiti nelle province di Padova, Treviso e Venezia. L'area delle sorgenti si trova tra Casacorba di Vedelago (TV) e Torreselle di Piombino Dese (PD) originando il più lungo fiume di risorgiva d'Italia: 70 km circa da Casacorba di Vedelago (TV) a Portegrandi di Quarto d'Altino (VE), la foce naturale nella Laguna di Venezia, prima dello scavo del "Taglio del Sile". Gli habitat naturalistici che maggiormente caratterizzano il Parco sono: torbiere basse alcaline, praterie umide seminaturali, tratti di corso d'acqua di pianura a dinamica naturale con vegetazione di idrofite sommerse e natanti, paludi, cariceti e canneti, giuncheti ripariali, boschi idrofili ripariali, frammenti di bosco planiziale a querceto misto e nuovi habitat rinaturalizzati. Le specie faunistiche di maggior pregio sono: la Rana di lataste, la lucertola vivipara, il tritone crestato, il germano reale, l'airone bianco, airone rosso, il martin pescatore, airone cenerino, falco pescatore e altra avifauna fluviale. Le specie floristiche come le orchidee selvatiche endemiche e le specie acquatiche dei corsi d'acqua planiziali centro-europei come la lenticchia d'acqua, tifa comune, carici, ranuncolo acquatico, canna palustre, giacinto d'acqua, brasca, potamogeto. Le specie arbustive e arboree di maggior distribuzione nel Parco sono: frangola, sanguinella, corniolo, salici, prugnolo selvatico, viburno, ontano nero, carpino bianco, farnia, orniello, acero campestre, salice bianco, taglio selvatico, pioppo nero, ciliegio. Tra le opere che testimoniano la secolare convivenza tra uomo e natura ricordiamo i Mulini (a Quinto di Treviso, Treviso, Silea) i "Burci" (caratteristica imbarcazione da trasporto fluviale, visitabile nei pressi dell'omonimo 'cimitero' tra Silea e Casier), le "restere" (argini periferiali tra Treviso e Portegrandi), le fornaci, le dimore storiche con relativi giardini e "stradon", le Ville Palladiane, le Vie Storiche come la Via Claudia Augusta e la Via Annia, la "città sepolta" di Altino, le architetture rurali, le cave senili e le cave dimesse. Tra i prodotti tipici ricordiamo il radicchio rosso di Treviso IGP, il radicchio di Castelfranco variegato IGP, il radicchio verdon, l'Asparago Bianco di Badoere IGP, la Casatella trevigiana, il formaggio "Sile" di Vedelago, lo Storione del Sile.



1. Il GiraSile alle Risorgive. Ponte di ingresso al Gran Bosco dei Fontanassi



2. Il GiraSile nelle Risorgive. Percorso nel Gran Bosco dei Fontanassi



3. Il GiraSile nell'Oasi Cervara, sentiero pedonale della 'Rosta'.



4. Il GiraSile tra Quinto di Treviso e Morgano. Percorso sulla ex ferrovia 'Treviso-Ostiglia'.