

# DOV'È IL PARCO DEL SILE



Il Parco del Sile può essere raggiunto tramite:  
Autostrada: A27 VE-BL, uscita Mogliano Veneto o Treviso Sud.  
Aeroporti: Antonio Canova (TV) Marco Polo (VE)  
Viabilità ordinaria: da Treviso SP17 in direzione Quinto, da Venezia SS13 in direzione Treviso.

## Il GiraSile

### 1° GIORNO

Arrivo a Treviso, trasferimento nella struttura ricettiva e sistemazione.

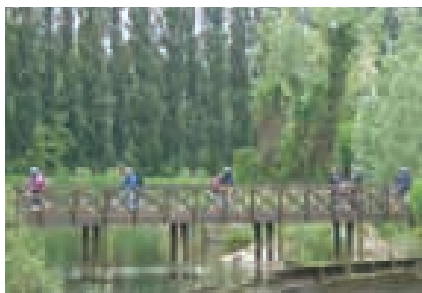
Visita al capoluogo, conosciuto come "la piccola Venezia" grazie alla predominanza dell'acqua. Una passeggiata nel centro storico per ammirare gli splendidi affreschi ancor oggi ben visibili, la famosa "fontana delle tette", il palazzo dei Trecento e le numerose chiese che custodiscono preziosi gioielli d'arte pittorica. Da non dimenticare il tempo per lo shopping: le eleganti vetrine sapranno sedurre con prodotti di qualità. Cena in un ristorante tipico a base di specialità trevigiane tra le quali ricordiamo il Tiramisù, nato proprio in questi luoghi. Pernottamento.

### 2° GIORNO

Dopo la prima colazione, scoperta del Sile in bicicletta: percorrendo l'antico tracciato della linea ferroviaria Treviso - Ostiglia, si arriva all'Oasi di Cervara, famosa per il suo mulino del 1300, l'orto botanico e l'osservatorio ornitologico. Possibile escursione con le "pantane", tipiche imbarcazioni a fondo piatto. Continuazione per Badoere, famosa per la Barchessa di Villa Badoer-Marcello, meglio conosciuta come "la Rotonda di Badoere" e per l'asparago bianco IGP. Proseguimento per raggiungere le sorgenti del Sile, i cosiddetti "fontanassi". Cena tipica e pernottamento.

### 3° GIORNO

Dopo la prima colazione, partenza da Treviso in bicicletta lungo la "restera" con i suoi mulini, per raggiungere Casier. Molto suggestivo è il Cimitero dei Burci (imbarcazioni d'inizio '900 utilizzate per il trasporto di merci tra Venezia e Treviso), ancor oggi ben visibili. Continuando in direzione Casale sul Sile, si possono ammirare numerose ville patrizie lungo l'antica via imperiale romana Claudia Augusta Altinate. Pick up a Casale e partenza per il rientro.



### Costo del soggiorno:

#### a partire da euro 175,00 per persona

Il prezzo comprende: sistemazione in camera doppia in albergo 2, 3 stelle, B&B o agriturismo nell'area Sile  
cene e pranzi come indicato (bevande escluse)  
Pick up finale.  
Card Premia Turismo: per uno shopping di Marca  
*Supplemento per eventuale noleggio bici: su richiesta.*

### Lo sapevate che...?

Il **Burcio** era una grande barca da carico bassa e larga, adatta al trasporto di merci. Era frequente che il conducente abitasse nella sua imbarcazione e che vi conservasse alcuni beni. Il burcio era quindi dotato di un sistema d'allarme sotto forma di un piccolo cane, scelto soprattutto per il temperamento chiassoso: la sua funzione era quella di avvisare il padrone se qualcuno vi si avvicinava. L'allocuzione "can da burcio", oltre a definire qualunque piccolo cane con insopprimibile tendenza ad abbaiare, è usata dai veneziani anche per le persone che alzano la voce per un nonnulla.



### Come arrivare alla sede della Provincia:

dalla via Terraglio passare il cavalcaferrovia; imboccare la circonvallazione lungo le mura (PUT) ed entrare in città dalla Porta Calvi percorrendo viale Cesare Battisti, arrivando al n° 30

### Come arrivare alla sede del Parco, Villa Letizia:

da Treviso SS13 verso Venezia; girare a dx in via S. Zeno; a sx in via S. Angelo; a dx in via A. Tandura per arrivare al n° 40 (seguire indicazioni "Villa Letizia")

## Le sette meraviglie

### 1° GIORNO

Arrivo a **Treviso**, trasferimento nella struttura ricettiva e sistemazione.

Visita al capoluogo, conosciuto come "la piccola Venezia" grazie alla predominanza dell'acqua. Una passeggiata nel centro storico per ammirare gli splendidi affreschi ancor oggi ben visibili, la famosa "fontana delle tette", il palazzo dei Trecento e le numerose chiese che custodiscono preziosi gioielli d'arte pittorica. Da non dimenticare il tempo per lo shopping: le eleganti vetrine sapranno sedurre con prodotti di qualità. Cena in un ristorante tipico a base di specialità trevigiane tra le quali ricordiamo il Tiramisù, nato proprio in questi luoghi. Pernottamento.

### 2° GIORNO

Dopo la prima colazione trasferimento, con biciclette a seguito, a Cavasagra per ammirare **Villa Corner**, eretta nel 1500 su volere della Regina di Cipro, Caterina Cornaro. Partenza in bici alla scoperta dei "fontanassi", le risorgive del fiume Sile. Continuazione per Badoere, famosa per la Barchessa di Villa Badoer-Marcello, meglio conosciuta come "la Rotonda di Badoere" e per l'asparago bianco IGP. Pick up in serata. Cena tipica e pernottamento.

### 3° GIORNO

Dopo la prima colazione trasferimento all'**Oasi di Cervara** ed escursione guidata per scoprire le bellezze di quest'area protetta famosa per il suo mulino del 1300, l'orto botanico e l'osservatorio ornitologico. Proseguimento in gommone per Quinto di Treviso. Trasferimento nella struttura ricettiva. Cena in un locale tipico. Pernottamento.

### 4° GIORNO

Dopo la prima colazione partenza da Treviso in bicicletta lungo la "restera" con i suoi mulini; visita al **Cimitero dei Burci** (imbarcazioni d'inizio '900 utilizzate per il trasporto di merci tra Venezia e Treviso) e arrivo a Casier. Trasferimento dell'auto alla base dell'Houseboat. Partenza in house boat lungo il Sile per ammirare le numerose **vile venete** patrizie.

### DAL 5° AL 7° GIORNO

Alla scoperta della laguna di Venezia in houseboat. Pick up all'arrivo e partenza per il rientro.



### Costo del soggiorno:

#### a partire da euro 990,00 per persona

Il prezzo comprende: sistemazione in camera doppia in albergo 3, 4 stelle o agriturismo relais nell'area del Sile  
cene come indicato (bevande escluse)  
trasferimenti e utilizzo biciclette dove indicati  
giornata guidata a piedi e in gommone  
noleggio houseboat per 3 notti  
Card Premia Turismo: per uno shopping di Marca

### Prenotazioni e proposte di soggiorno

Consorzio di Promozione Turistica Marca Treviso  
Tel. +39 0422 541052 - Fax. +39 0422 591195

E-mail: info@marcatreviso.travel - Web site: www.marcatreviso.travel

