



Come arrivare a Treviso:

da Venezia A27 direzione Belluno uscita Treviso sud. da Bologna o Padova A4 direzione Venezia, tangenziale di Mestre; A27 direzione Belluno; uscita Treviso sud; da Mestre SS13 "Terraglio".

Come arrivare a Silea e Casier:

Silea: da Treviso SS13 direzione Venezia; SR53 direzione S. Biagio di Callalta a Silea girare a destra in via Treviso; Casier: SP67

5. The GiraSile between Treviso Silea and Casier

The city of **Treviso**, built on the left bank of the river Sile, (fig. c) was inhabited since the bronze-age and ruins of centurial division are reminders of the Roman period. In the next centuries the city became dukedom, then capital of the "Marca", then municipality. From the 13th century it became Seniore until the citizens voluntarily surrendered to the Venetian Republic. After 1797, the end of the Serenissima of Venice, it was conquered by Napoleon and it became part of the Italian reign in 1866. Walking through the city, following the Sile and the Cagnani it is still possible to admire the polishing and the opulence of this important city "of water" in the Marca. The island of **Villapendola** (fig. a) is the result of workings on the Sile river between Fiera and Silea made in the 1950s, to build a never-ended river harbour. Its feature has been changed and now there is a huge basin used for fishing and trout culture. In Villapendola, the "Strada dei Tappi" points the frequent transit of the oxes that, dragging the boats, left their tracks into the mud. Going toward Casier, you'll meet the "**Burci cemetery**" (fig. b), where large boats, used especially for trading seeds, gravel and goods, lie. The "burci" were built using a hard wood to stand damp and with yielding wood to stand the collisions. Most of them were abandoned in 1970 when river navigation was supplanted from transportation on the road. The cemetery recalls an important shipowner, who sank his boats due to the failure of the big mill and factory Chiari&Forti. The **red radicchio of Treviso IGP** (fig. d) is divided in precocious and posthumous. It is spread in this territory, rich of resurgences and rivers. The cultivation of the radicchio began in the second half of the 11th century in the town of Dosson di Casier. The radicchio is known worldwide and is often promoted in several fairs and events.



Il GiraSile a Treviso. Percorso ciclopedonale lungo le alzaie a Fiera.

IL PARCO E I SUOI COMUNI

GIÀ CHE CI SIETE

ENTE PARCO NATURALE REGIONALE DEL FIUME SILE

Villa Letizia
via Tandura, 40
31100 Treviso
informazioni:
tel. 0422.321.994
fax. 0422.321.839
www.parks.it/parco.fiume.sile/
info@parcofiumesile.191.it

i Comuni del Parco inclusi nella presente mappa sono:

TREVISO

www.comune.treviso.it
Le frazioni confinanti con il territorio del Parco sono:
Nogarè, Canizzano, Sant'Angelo, San Giuseppe, Fiera, Sant'Antonino

CASIER

(TREVISO)
www.comunecasier.it

SILEA

(TREVISO)
www.comune.silea.tv.it
Le frazioni confinanti con il territorio del Parco sono:
Cendon, Sant'Elena



per informazioni turistiche:
I.A.T. TREVISO
Informazione e Accoglienza Turistica
Piazza Monte di Pietà, 8
tel. 0422.547632
fax. 0422.419092
iat.treviso@provincia.treviso.it

per prenotazioni turistiche:
www.marcatreviso.travel
info@marcatreviso.travel



REGIONE VENETO
ASSESSORATO AI PARCHI
E AREE NATURALI PROTETTE
www.parchiveneto.it
Assessore
Flavio Silvestrin



PARCO NATURALE REGIONALE DEL FIUME SILE
www.parks.it/parco.fiume.sile/
Presidente
Alberto Magaton



PROVINCIA DI TREVISO
www.provincia.treviso.it
Presidente
Leonardo Muraro



ASSESSORATO TURISMO
PROVINCIA DI TREVISO
Assessore
Florianio Zambon



CONSORZIO DI PROMOZIONE TURISTICA MARCA TREVISO
www.marcatreviso.travel
Presidente
Giovanni Garatti

realizzazione
Unità Programmazione Turistica della Provincia di Treviso
Ente Parco Naturale Regionale del Fiume Sile
in collaborazione con i Comuni del Parco del Sile

ideazione e progetto
roadbook *GiraSile*
gennaio memmoli
preganzio (treviso)
studio@memmoli.it
grafica
dario bizzotto
testi e traduzioni
giulia dal bò
foto
erminio f. ramponi
gianfranco speranza
(archivio fotografico ente parco sile)
stampa
grafica6
scandolara di zero branco (tv)

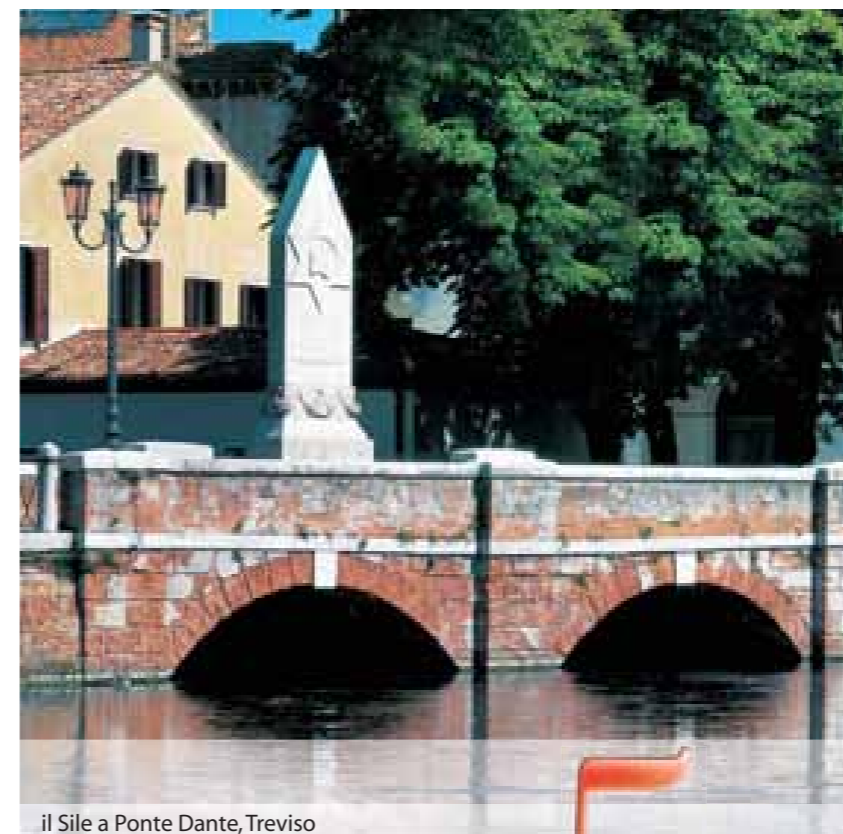


gli itinerari naturalistico-fluviali descritti sono inseriti nel Piano Territoriale Turistico della Provincia di Treviso

il roadbook è composto da
0.1. Il Parco del Sile
0.2. Proposte di soggiorno
1. Risorgive e Villa Emo
2. Risorgive e Morgano
3. Morgano e Quinto di Treviso
4. Quinto di Treviso e Treviso
5. **Treviso Silea e Casier**
6. Casier e Casale sul Sile
7. Casale sul Sile Roncade Quarto d'Altino
8. Altino e Laguna di Venezia



Parco Naturale Regionale del Fiume Sile

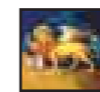


il Sile a Ponte Dante, Treviso



PROVINCIA DI TREVISO

www.provincia.treviso.it



Veneto
Tra la terra e il cielo
www.veneto.to

Treviso Silea e Casier

Fiera Villapendola i Burci

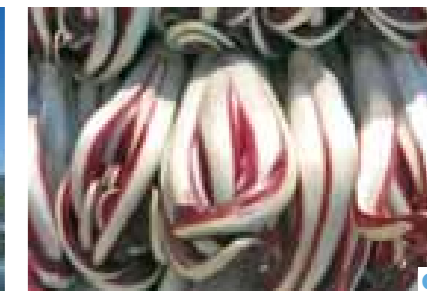
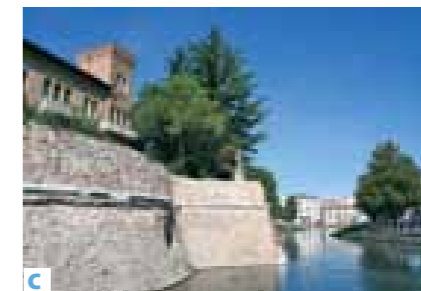
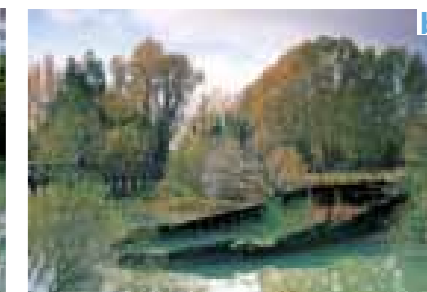
DOV'È IL PARCO DEL SILE



Il Parco del Sile può essere raggiunto tramite:
Autostrada: A27 VE-BL, uscita Mogliano Veneto, Treviso Sud
Aeroporti: Antonio Canova (TV) Marco Polo (VE)
Viabilità ordinaria: da Treviso SP17 in direzione Quinto, da Venezia SS13 in direzione Treviso.

5. Il GiraSile tra Treviso Silea e Casier

La città di **Treviso**, sorta sulla sponda sinistra del Sile, (fig. c) fu abitata sin dall'epoca del bronzo e i resti di centuriazione sul terreno sono testimonianza del dominio romano. Nei secoli successivi la città divenne ducato, poi capitale della Marca, poi comune. Dal XIII secolo fu Signoria fino a quando i cittadini si consegnarono spontaneamente alla Repubblica di Venezia. Dopo il 1797, fu sottomessa da Napoleone e nel 1866 divenne città del regno d'Italia. Passeggiando lungo il Sile e i Cagnani è ancora possibile ammirare lo splendore e lo sfarzo di questa importante città d'acqua della Marca. Il cosiddetto "morto" di **Villapendola** (fig. a) si è formato a seguito del taglio del fiume tra Fiera e Silea, per la prevista realizzazione, negli anni '50, di un grande porto fluviale mai portata a termine. La sua morfologia è stata trasformata, anche per l' utilizzo come cava di ghiaia. Attualmente in parte della zona si pratica la pesca sportiva ed è possibile noleggiare imbarcazioni per escursioni sul fiume. A Villapendola, la strada dei Tappi indica il frequente passaggio dei buoi che, trainando le barche, lasciavano le impronte delle loro zampe nel terreno fangoso. Proseguendo in direzione di Casier si incontra il "**Cimitero dei Burci**" (fig. b), imponenti imbarcazioni utilizzate prevalentemente per il trasporto commerciale di sementi, ghiaia e merci. I burci erano costruiti in legno duro per resistere all'umidità e in legno morbido per reggere agli urti. Molti di essi vennero abbandonati attorno al 1970, quando la navigazione fluviale fu soppiantata dal moderno trasporto su gomma. Il cimitero ricorda la protesta di un noto armatore locale che affondò la sua flottiglia a causa del fallimento del grande mulino e opificio Chiari & Forti. Il **Radicchio Rosso di Treviso IGP** (fig. d) si distingue in precoce e tardivo. È diffuso in questo ambiente ricco di risorgive e solcato da numerosi corsi d'acqua. La coltivazione del radicchio rosso iniziò nella seconda metà del secolo XVI presso l'abitato di Dosson di Casier. Il radicchio di Treviso gode di prestigio internazionale ed è promosso in numerose fiere e manifestazioni.



Parco del Sile